

6+

**CROSSBOT®**

**ИНТЕРАКТИВНЫЙ РОБОТ  
ЩЕНОК ТОБИ**

**АРТ. 870663**

**ИНСТРУКЦИЯ ПО ЭКСПЛУАТАЦИИ РОБОТА  
С ДИСТАНЦИОННЫМ ИНФРАКРАСНЫМ УПРАВЛЕНИЕМ**



**Благодарим вас за выбор ТМ «Crossbot»!  
Пожалуйста, внимательно прочтите инструкцию перед использованием.  
Сохраните инструкцию на все время пользования игрушкой, так как в ней содержится  
полезная информация, которая может пригодиться вам в дальнейшем.  
Изделие может отличаться от изображенного на рисунке.**

## ОБЩАЯ ИНФОРМАЦИЯ ОБ ИЗДЕЛИИ

Деморежим

Дистанционное управление пультом

Рассказывает историю на русском языке, поет песни на русском языке

Танцует под музыку, выполняет команды: сидеть, лежать, голос, стойка

Световые эффекты

Радиус действия пульта: 10 м

Управление: внутри помещения

## КОМПЛЕКТНОСТЬ

- Робот с дистанционным управлением x 1

- Пульт управления x 1

- Элементы питания для пульта: CR2025, 3Vx1

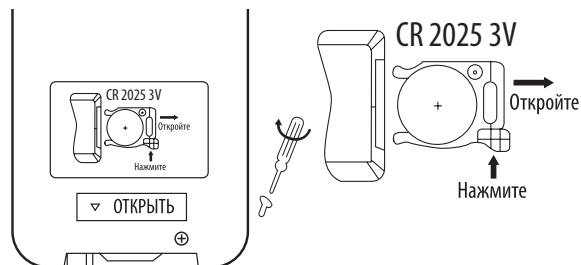
- Инструкция x 1

## УСТАНОВКА ЭЛЕМЕНТОВ ПИТАНИЯ В ПУЛЬТ УПРАВЛЕНИЯ

1. С помощью отвертки откройте крышку отсека для элементов питания на пульте управления.

2. Соблюдая полярность, установите в отсек батарейку CR2025, 3Vx1 (входит в комплект).

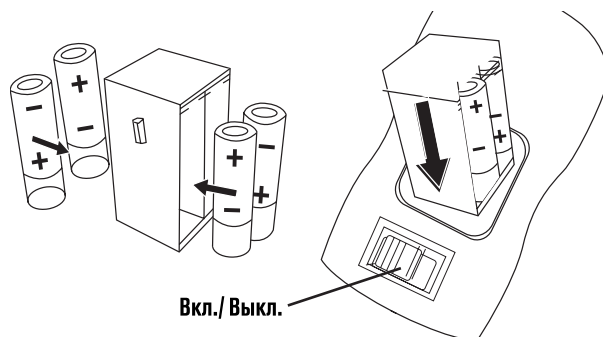
3. Закройте крышку отсека для элементов питания и зафиксируйте ее винтом с помощью отвертки.



## УСТАНОВКА ЭЛЕМЕНТОВ ПИТАНИЯ В ИГРУШКУ

Выключите игрушку. Вытащите отсек для элементов питания из игрушки. Соблюдая полярность, установите в отсек четыре батарейки типа AAA 1,5V (не входят в комплект).

Поместите отсек с батарейками на место, как показано на рисунке.





## ТЕХНИКА БЕЗОПАСНОСТИ

Соблюдайте необходимые меры предосторожности!

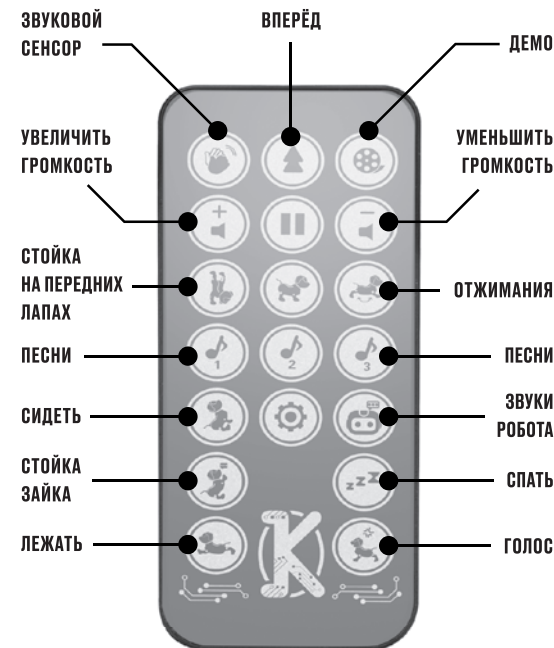
1. Не играйте с игрушкой во время грозы или дождя во избежание короткого замыкания.
2. При использовании игрушки старайтесь избегать его соприкосновения с водой, песком, снегом.
3. Не погружайте игрушку или пульт управления в воду.
4. Никогда не используйте игрушку на дорогах общего пользования или на проезжей части.
5. Никогда не используйте игрушку в замкнутом или переполненном помещении и следите за тем, чтобы люди или животные не создавали препятствия на пути игрушки.
6. Не допускайте столкновения игрушки с мебелью и другими объектами или твердыми поверхностями, во избежание повреждения как самой игрушки, так и объектов столкновения.
7. Следите за тем, чтобы пальцы, волосы и свободные края одежды не попали под шины, под колеса, в шестеренки и двигатель, когда игрушка находится во включенном состоянии.
8. Не оставляйте игрушку или пульт управления вблизи источников тепла или под прямыми солнечными лучами в течение длительного времени.
9. Не оставляйте игрушку или пульт управления на ночь на открытом воздухе, т.к. влажность может повредить внутренние детали изделий.
10. Если вы не используете игрушку в течение долгого времени, извлеките из него все элементы питания во избежание случайного включения изделия.
11. Детям рекомендуется использовать игрушку только в присутствии взрослых.
12. Не давайте игрушку маленьким детям во избежание заглатывания мелких деталей и удушья.
13. Регулярно проверяйте детали игрушки и провода на предмет износа или повреждений.
14. Не пытайтесь разбирать игрушку или пульт управления.
15. Храните игрушку в недоступном для детей месте.
16. При попадании игрушки или пульта управления в воду немедленно прекратите эксплуатацию модели и извлеките элементы питания.
17. Во избежание травмирования и повреждения имущества соблюдайте меры безопасности, указанные в инструкции.

**ВНИМАНИЕ! ПРОИЗВОДИТЕЛЬ НЕ НЕСЕТ ОТВЕТСТВЕННОСТИ ЗА ЛЮБЫЕ ПОСЛЕДСТВИЯ ДЛЯ ЗДОРОВЬЯ И ИМУЩЕСТВА, НАСТУПИВШИЕ ПРИ НАРУШЕНИИ ДАННОГО РУКОВОДСТВА. ПРОИЗВОДИТЕЛЬ НЕ НЕСЕТ ОТВЕТСТВЕННОСТИ ЗА ПОЛОМКУ И НЕИСПРАВНОСТЬ ИЗДЕЛИЯ ПРИ НАРУШЕНИИ ПРАВИЛ ЭКСПЛУАТАЦИИ, УКАЗАННЫХ В ИНСТРУКЦИИ.**

## УСТАНОВКА СОЕДИНЕНИЯ С ПУЛЬТОМ УПРАВЛЕНИЯ

1. После установки элементов питания пульт готов к работе.
2. Включите игрушку. Робот должен стоять на ровной поверхности.
3. Для синхронизации робота с пультом управления нажмите на любую кнопку на пульте, отвечающую за движение.

## СХЕМА ПУЛЬТА УПРАВЛЕНИЯ



## СХЕМА РОБОТА



## УПРАВЛЕНИЕ РОБОТОМ ОТ ПУЛЬТА УПРАВЛЕНИЯ

1. Нажмите кнопку «Вперед» — робот начнет движение вперед.
2. Нажмите кнопку «Звуковой сенсор» для активации режима управления с помощью звукового сенсора.
3. Нажмите кнопку «Демо» — робот исполнит танец.
4. Нажимайте кнопки «Увеличить громкость»/ «Уменьшить громкость» для регулировки уровня громкости звука.
5. Нажмите кнопку «Стойка на передних лапах» — робот встанет в стойку на передних лапах.
6. Нажмите кнопки «Песни»: «1», «2», «3» — робот воспроизведет песни.
7. Нажмите кнопку «Сидеть» — робот выполнит команду «сидеть».
8. Нажмите кнопку «Стойка-зайка» - сделает «стойку-зайку».
9. Нажмите кнопку «Лежать» — робот выполнит команду «лежать».
10. Нажмите кнопку «Отжимания» — робот начнет отжиматься на передних лапах.
11. Нажмите кнопку «Звуки робота» — для воспроизведения звуков робота.
12. Нажмите кнопку «Спать» — робот будет имитировать сон.
13. Нажмите кнопку «Голос» — робот начнет лаять, рычать.
14. Нажмите кнопку «Исходное положение» — робот вернется в исходное положение, стойку на четырех лапах.
15. Нажмите кнопку «Стоп» — робот остановится и прекратит выполнять ранее начатое действие.
16. Нажмите кнопку «Программа действий» и запишите команды. Для этого после звукового сигнала нажимайте на пульте любые кнопки, отвечающие за движение робота в разных направлениях. По окончании записи нажмите кнопку «Программа действий» повторно, и робот воспроизведет всю последовательность записанных движений. Функция «Программа действий» предусматривает запись до 50-ти команд. Если робот не активен в течение некоторого времени, он автоматически выходит из режима «Программирование».

## УПРАВЛЕНИЕ С ПОМОЩЬЮ ЗВУКОВОГО СЕНСОРА

Для активации звукового сенсора нажмите кнопку «Звуковой сенсор». Хлопните в ладоши перед мордочкой собаки, и она начнет танцевать.



## ПРИЧИНЫ НЕИСПРАВНОСТИ И ИХ УСТРАНЕНИЕ

Неисправность	Причина	Способ устранения
Отсутствие питания в электроцепи игрушки, дистанционное управление не работает	1. Игрушка выключена. 2. Несоблюдение полярности при установке элементов питания. 3. Элементы питания в пульте управления или в игрушке разряжены	1. Включите игрушку. 2. Проверьте правильность установки элементов питания на предмет полярности. 3. Замените элементы питания в пульте управления или в игрушке на новые
Игрушка не поддается управлению	1. Превышен радиус действия пульта управления.	1. Не превышайте радиус действия пульта управления.

## ПРАВИЛА ИСПОЛЬЗОВАНИЯ ЭЛЕМЕНТОВ ПИТАНИЯ

Не используйте одновременно старые и новые элементы питания.

Не используйте одновременно щелочные, стандартные (углерод-цинковые) или перезаряжаемые (никель-кадмиевые) элементы питания.

При установке элементов питания соблюдайте полярность.

Не допускайте короткого замыкания.

Извлеките элементы питания из игрушки и из пульта управления, если вы не используете игрушку в течение долгого времени, чтобы предотвратить повреждение игрушки или пульта управления из-за утечки электролита.

Утилизируйте разряженные элементы питания в соответствии с требованиями, предъявляемыми к утилизации элементов питания.

Не бросайте элементы питания в огонь!

Используйте только рекомендованные изготовителем элементы питания, USB-провод.

Замена и подзарядка элементов питания должна производиться взрослыми.

Не заряжайте элементы питания, не предназначенные для этого.

Перезаряжаемые элементы питания перед зарядкой следует извлечь из устройства.

Разряженные элементы питания необходимо достать из игрушки.

Никогда не разбирайте элементы питания и не подносите их к открытому огню.

Все бытовые элементы питания (батарейки, аккумуляторы) нуждаются в специальной утилизации.

Утилизируйте элементы питания в соответствии с законодательством РФ.



## СОВЕТЫ ПО ПОВЫШЕНИЮ ПРОИЗВОДИТЕЛЬНОСТИ

На радиус действия пульта управления могут влиять различные факторы:

- низкий заряд элементов питания в пульте управления или в игрушке;

- помехи от других предметов, которые излучают радиочастотные сигналы.

Рекомендуется использовать игрушку на открытом, неограниченном пространстве для соблюдения оптимального радиуса действия пульта управления.

Рекомендуется использовать игрушку на чистой и гладкой поверхности.

Регулярно протирайте отсек для батарей, чтобы убедиться, что в нем нет пыли, во избежание плохого контакта батарей.